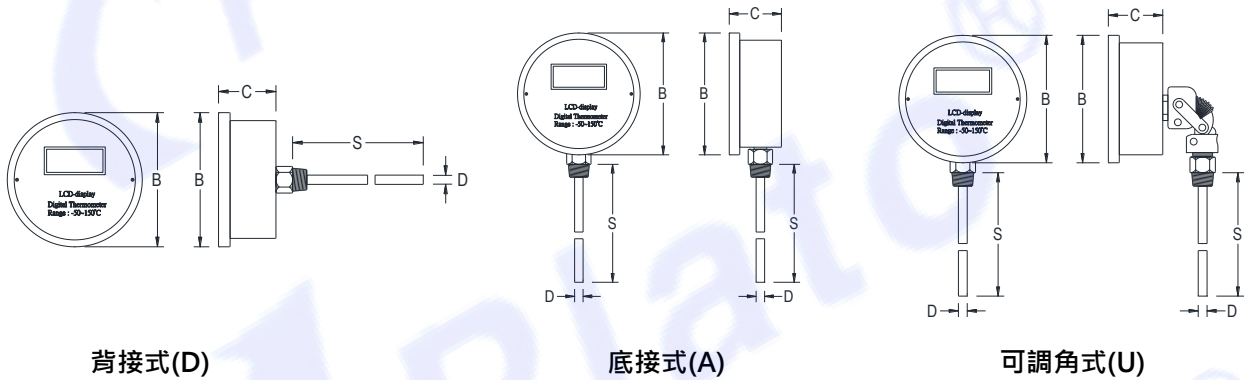


- 型 式**：背接式、底接式、可調角式
- 面 徑**：3"、4"
- 外 殼**：不鏽鋼304、不鏽鋼316
- 鏡 面**：玻璃
- 顯 示 幕**：四位數 LCD 背光
- 電 源**：三號乾電池
- 精 確 度**：±1%F.S(標準)、±0.5%F.S(選購)
- 螺 牙 材 質**：不鏽鋼304、不鏽鋼316
- 探 棒 材 質**：不鏽鋼304、不鏽鋼316
- 接 續 牙 口**：1/2"NPT、PT(R)、PF(G)或其他
- 探 棒 直 徑**：φ7.4mm(標準)、φ8mm、φ10mm
- 探 棒 長 度**：63mm~1000mm 或其他
- 測 量 範 圍**：-50°C~150°C (僅此範圍)
- 適 用 場 合**：各種需要測量流體溫度之場合(管道、設備、桶槽、環境...)。搭配保護套管使用可避免溫度計探棒損壞換修時可免停機。



DTI系列 - LCD數位顯示溫度計



背接式(D)

底接式(A)

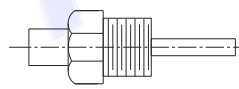
可調角式(U)

螺牙安裝型式：

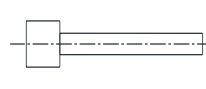
尺寸表：

尺寸	B	C
3"(75mm)	84mm	45mm
4"(100mm)	118mm	48mm

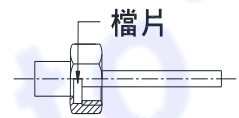
尺寸	D	S
3"(75mm)	7.4mm 8mm	4" 100mm
4"(100mm)	10mm	其他



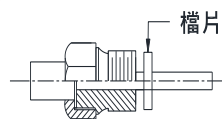
公牙固定型(SF)



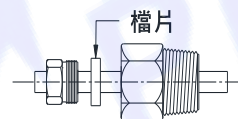
無螺牙型(WT)



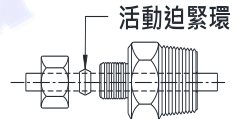
檔片由令母牙型(UF)



檔片由令公牙型(UM)



固定由令雙套牙型(DU)



滑動式由令公牙型(CF)

P.S 因產品更新設計及升級要求而變更尺寸不另行通知,訂貨時可來電確認以上尺寸有無變動。

如何選購：

完整序號		說明	
系列	DTI	LCD數位顯示溫度計	
型式	D	背接式	
	A	底接式	
	U	可調角式	
面徑	30	3"(75mm)	
	40	4"(100mm)	
外殼材質	S	不鏽鋼304	
	6	不鏽鋼316	
螺牙材質	S	不鏽鋼304	
	6	不鏽鋼316	
探棒材質	S	不鏽鋼304	
	6	不鏽鋼316	
探棒直徑	2	Ø 7.4mm(標準)	
	3	Ø 8mm	
	4	Ø 10mm	
	O	其他	
接續螺牙	4	1/2"	
	O	其他	
螺牙規格	N	NPT	
	R	PT(R)	
	G	PF(G)	
	O	其他·例如:法蘭口	
牙口安裝模式	SF	公牙固定型	
	WT	無螺牙型	
	UF	擋片由令母牙型	
	UM	擋片由令公牙型	
	DU	固定由令雙套牙型	
	CF	滑動由令公牙型	
	OP	其他·例如:法蘭口	
探棒長度	mm	多少毫米長度(63~1000mm)	
	inch	多少英吋長度	
選購	/MA	精確度0.5%F.S	

選型範例：

型號： - - - - - - - - - - -

Model: DTI - A - 40 - S - S - S - 2 - 4 - N - SF - 500mm - /MA