

特性：

- 實心棒車製成型，其一體型結構具高耐壓、高流速衝擊、振動、高溫...等優點可有效保護溫度測棒。
- 一般而言內徑為 $\phi 0.26$ "(6.6mm)、 $\phi 0.385$ "(9.8mm) 或其他，外徑為 $\phi 0.875$ "(22mm)、 $\phi 0.985$ "(25mm)、 $\phi 1.0625$ "(27mm) 或其他，底部直徑為 $\phi 0.5$ "(12.7mm)、 $\phi 0.63$ "(16mm)、 $\phi 0.75$ "(19mm) 或其他。
- 強度測試是根據ASME PTC 19.3 TW-2016中西奧多馮卡門的喚醒頻率計算法，依實際插入長度及製程壓力、流速、振動頻率...等參數來決定其外部直徑尺寸
- 此型保護套管設計主要是應用於食品、飲料乳品、製藥、生技、化妝品及高溫系統之製程設備及管道。安裝接續方式符合ISO2852及Tri-Clamp標準，接液部表面拋光等級達Ra 8~12或Ra \leq 0.8 μ m，避免長菌及汙染製程接續有1 $\frac{1}{2}$ "、2"、3"及4"可供選擇。
- 用途：配合溫度儀錶安裝於製程管道及設備上，為保護測溫棒免於損壞且於儀錶換修時免停機製程及設備可正常運作。



TW90 - 衛生級夾式一體型保護套管

規格說明：

材質

SS304、SS316、SS316L、Titanium、Inconel 600、Monel 400、Hastelloy C4、Hastelloy B 或其他

儀錶接續

1/2", 3/4" NPT、R(P.T)、G(P.F) 或其他

盲板直徑

1 $\frac{1}{2}$ "接續50.5mm, 2"接續64mm, 2 $\frac{1}{2}$ "接續77.4mm, 3"接續91mm, 4"接續119mm

儀錶接續部外徑

1 $\frac{1}{2}$ "、2"及2 $\frac{1}{2}$ "接續1.05"(26.7mm), 3"及4"接續1.315"(33.4mm)

非插入長度

1.75"(44.5mm) 或其他

延伸長度

無(標準)、2"(50.8mm)、3"(76.2mm) 或其他

內徑

$\phi 0.26$ "(6.6mm)、 $\phi 0.385$ "(9.78mm) 或其他

插入上部外徑

$\phi 0.63$ "(16mm)、 $\phi 0.875$ "(22mm)、 $\phi 0.985$ "(25mm)、 $\phi 1.0625$ "(27mm) 或其他

插入底部外徑

$\phi 0.5$ "(12.7mm)、 $\phi 0.63$ "(16mm)、 $\phi 0.875$ "(22mm) 或其他

插入長度

2.5"(63.5mm)~22"(558.8mm) 或其他

尾部直徑縮小長度

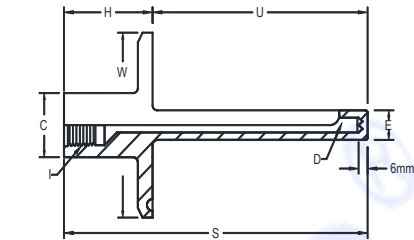
2"(50.8mm)、2.5"(63.5mm)、3"(76.2mm)、4"(101.6mm) 或其他

儀錶接續塞頭

無(標準)、選購 1/2" NPT、R(P.T)、G(P.F) 或其他

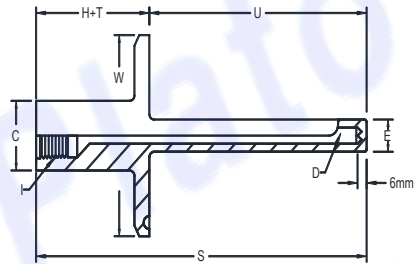
尺寸圖：

(衛生級夾式一體直型)



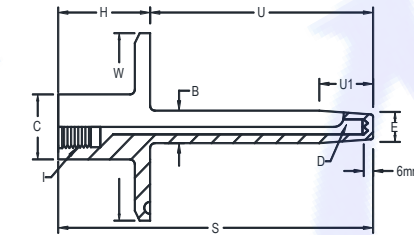
H : 1.75" (44.5mm) 或其他
 U : 2.5" (63.5mm) ~ 22" (558.8mm) 或其他
 S : 5" (127mm) ~ 24.5" (622.3mm) 或其他
 C : 1 1/2" 及 2" 接續 1.05" (26.7mm), 3" 及 4" 接續 1.315" (33.4mm)
 W : 1 1/2" 接續 50.5mm, 2" 接續 64mm, 3" 接續 91mm, 4" 接續 119mm
 E : ϕ 0.5" (12.7mm), ϕ 0.63" (16mm), ϕ 0.875" (22mm) 或其他
 D : ϕ 0.26" (6.6mm) 、 ϕ 0.385" (9.78mm) 或其他
 I : 1/2", 3/4" NPT、R(PT)、G(PF) 或其他

(衛生級夾式延伸一體直型)



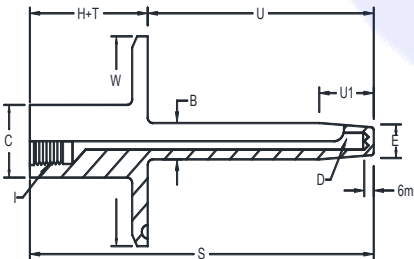
H : 1.75" (44.5mm) 或其他
 T : 2" (50.8mm), 3" (76.2mm) 或其他
 U : 2.5" (63.5mm) ~ 22" (558.8mm) 或其他
 S : 5" (127mm) ~ 24.5" (622.3mm) 或其他
 C : 1 1/2" 及 2" 接續 1.05" (26.7mm), 3" 及 4" 接續 1.315" (33.4mm)
 W : 1 1/2" 接續 50.5mm, 2" 接續 64mm, 3" 接續 91mm, 4" 接續 119mm
 E : ϕ 0.5" (12.7mm), ϕ 0.63" (16mm), ϕ 0.875" (22mm) 或其他
 D : ϕ 0.26" (6.6mm) 、 ϕ 0.385" (9.78mm) 或其他
 I : 1/2", 3/4" NPT、R(PT)、G(PF) 或其他

(衛生級夾式一體錐型)



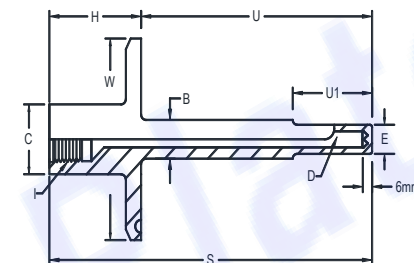
H : 1.75" (44.5mm) 或其他
 U : 2.5" (63.5mm) ~ 22" (558.8mm) 或其他
 U1 : 2" (50.8mm), 2.5" (63mm), 3" (76mm) 或其他
 S : 5" (127mm) ~ 24.5" (622.3mm) 或其他
 C : 1 1/2" 及 2" 接續 1.05" (26.7mm), 3" 及 4" 接續 1.315" (33.4mm)
 W : 1 1/2" 接續 50.5mm, 2" 接續 64mm, 3" 接續 91mm, 4" 接續 119mm
 B : ϕ 0.63" (16mm) 、 ϕ 0.875" (22mm) 、
 ϕ 0.985" (25mm) 、 ϕ 1.0625" (27mm) 或其他
 E : ϕ 0.5" (12.7mm), ϕ 0.63" (16mm), ϕ 0.875" (22mm) 或其他
 D : ϕ 0.26" (6.6mm) 、 ϕ 0.385" (9.78mm) 或其他
 I : 1/2", 3/4" NPT、R(PT)、G(PF) 或其他

(衛生級夾式延伸一體錐型)



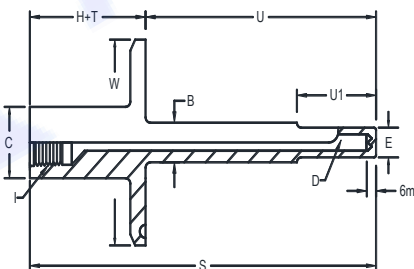
H : 1.75" (44.5mm) 或其他
 T : 2" (50.8mm), 3" (76.2mm) 或其他
 U : 2.5" (63.5mm) ~ 22" (558.8mm) 或其他
 U1 : 2" (50.8mm), 2.5" (63mm), 3" (76mm) 或其他
 S : 5" (127mm) ~ 24.5" (622.3mm) 或其他
 C : 1 1/2" 及 2" 接續 1.05" (26.7mm), 3" 及 4" 接續 1.315" (33.4mm)
 W : 1 1/2" 接續 50.5mm, 2" 接續 64mm, 3" 接續 91mm, 4" 接續 119mm
 B : ϕ 0.63" (16mm) 、 ϕ 0.875" (22mm) 、
 ϕ 0.985" (25mm) 、 ϕ 1.0625" (27mm) 或其他
 E : ϕ 0.5" (12.7mm), ϕ 0.63" (16mm), ϕ 0.875" (22mm) 或其他
 D : ϕ 0.26" (6.6mm) 、 ϕ 0.385" (9.78mm) 或其他
 I : 1/2", 3/4" NPT、R(PT)、G(PF) 或其他

(衛生級夾式一體階梯型)



H : 1.75" (44.5mm) 或其他
 U : 2.5" (63.5mm) ~ 22" (558.8mm) 或其他
 U1 : 2" (50.8mm), 2.5" (63mm), 3" (76mm) 或其他
 S : 5" (127mm) ~ 24.5" (622.3mm) 或其他
 C : 1 1/2" 及 2" 接續 1.05" (26.7mm), 3" 及 4" 接續 1.315" (33.4mm)
 W : 1 1/2" 接續 50.5mm, 2" 接續 64mm, 3" 接續 91mm, 4" 接續 119mm
 B : ϕ 0.63" (16mm) 、 ϕ 0.875" (22mm) 、
 ϕ 0.985" (25mm) 、 ϕ 1.0625" (27mm) 或其他
 E : ϕ 0.5" (12.7mm), ϕ 0.63" (16mm), ϕ 0.875" (22mm) 或其他
 D : ϕ 0.26" (6.6mm) 、 ϕ 0.385" (9.78mm) 或其他
 I : 1/2", 3/4" NPT、R(PT)、G(PF) 或其他

(衛生級夾式延伸一體階梯型)



H : 1.75" (44.5mm) 或其他
 T : 2" (50.8mm), 3" (76.2mm) 或其他
 U : 2.5" (63.5mm) ~ 22" (558.8mm) 或其他
 U1 : 2" (50.8mm), 2.5" (63mm), 3" (76mm) 或其他
 S : 5" (127mm) ~ 24.5" (622.3mm) 或其他
 C : 1 1/2" 及 2" 接續 1.05" (26.7mm), 3" 及 4" 接續 1.315" (33.4mm)
 W : 1 1/2" 接續 50.5mm, 2" 接續 64mm, 3" 接續 91mm, 4" 接續 119mm
 B : ϕ 0.63" (16mm) 、 ϕ 0.875" (22mm) 、
 ϕ 0.985" (25mm) 、 ϕ 1.0625" (27mm) 或其他
 E : ϕ 0.5" (12.7mm), ϕ 0.63" (16mm), ϕ 0.875" (22mm) 或其他
 D : ϕ 0.26" (6.6mm) 、 ϕ 0.385" (9.78mm) 或其他
 I : 1/2", 3/4" NPT、R(PT)、G(PF) 或其他

P.S 因產品更新設計及升級要求而變更尺寸不另行通知,訂貨時可來電確認以上尺寸有無變動。

如何選購：

完整序號			說明
系列	TW90S		衛生級夾式一體直型保護套管
	TW90T		衛生級夾式一體錐型保護套管
	TW90G		衛生級夾式一體階梯型保護套管
材質	S		不鏽鋼304
	6		不鏽鋼316
	L		不鏽鋼316L
	IN		Inconel 600
	M4		Monel 400
	HC		Hastelloy C22
	O		其他
儀錶接續螺牙口徑	4		1/2"
	O		其他
儀錶接續牙規	N		NPT
	R		PT(R)
	G		PF(G)
	O		其他
製程接續部外徑	15		50.5mm (1 1/2" 衛生級夾接)
	20		64 mm (2" 衛生級夾接)
	25		77.4 mm (2 1/2" 衛生級夾接)
	30		91 mm (3" 衛生級夾接)
	40		119mm (4" 衛生級夾接)
盲板上部長度(H)	1		44.5mm(標準)
	O		其他
延伸長度	1		無
	2		2"(50.8mm)
	3		3"(76.2mm)
	O		其他
內徑	7		φ0.26" (7mm)
	9		φ0.385" (10mm)
	O		其他
上部外徑	1		0.63" (16mm)
	2		0.875" (22mm)
	3		0.985" (25mm)
	4		1.0625" (27mm)
	O		其他
底部外徑	1		0.5" (12.7mm)
	2		0.63" (16mm)
	3		0.875" (22mm)
	O		其他
插入長度	"X" mm		在"X"內填入多少毫米 (mm)
	"X" in		在"X"內填入多少英吋 (inch)
局部直徑縮小長度	"X" mm		在"X"內填入多少毫米 (mm)
	"X" in		在"X"內填入多少英吋 (inch)
	NO		無直徑縮小長度
總長度	"X" mm		在"X"內填入多少毫米 (mm)
	"X" in		在"X"內填入多少英吋 (inch)
儀錶接續口塞頭	X		無 (標準)
	N		1/2" NPT (選購)
	O		其他

選型範例：

型號： - - - - - -
 Model: TW90S - S - 4 - N - 6 - 1 -
 - - - - - - -
 1 - 7 - 1 - 1 - 63.5mm - 63.5mm - 108mm - N