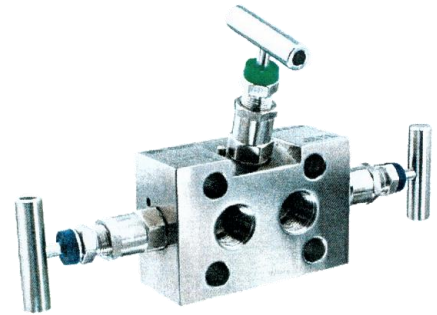


特性：

- 組成部分：本體、操作把手、閥帽、密封O環。
- 此型分歧閥主要當作差壓錶或差壓開關之隔離閥，分別控制高壓端、低壓端與高壓端之間的開與關。
- 應用場合除製程流體具強酸鹼、高黏度、雜質多、易結晶凝固外，其他氣體液體均可適用；主要用途當作壓力儀器之隔離閥，調節流速、洩壓與開關用。
- 此閥與差壓儀器及製程間之安裝方式是以導壓配管牙接完成。



FPV系列 - 法蘭牙口型分歧閥

規格說明：

最高耐溫

鐵氟龍(PTFE)180°C、
軟性石墨(Grafoil)280°C

最高耐壓

420kg/cm²(標準)；
700kg/cm²(選購)

本體及針狀桿材質

SS316、碳鋼、其他

閥帽材質

SS316、碳鋼

操作把手材質

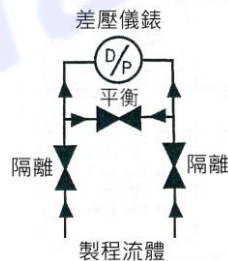
SS316、碳鋼

密封O環材質

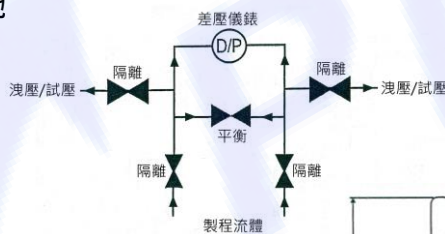
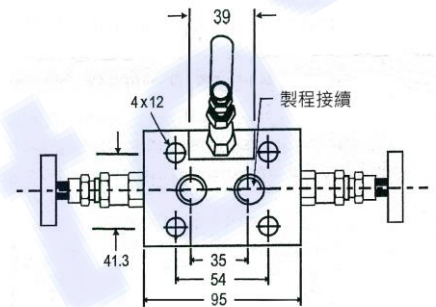
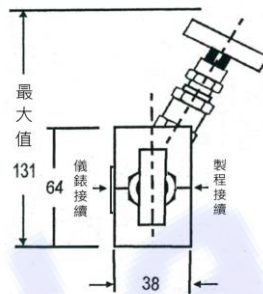
PTFE、Grafoil

製程接續牙規

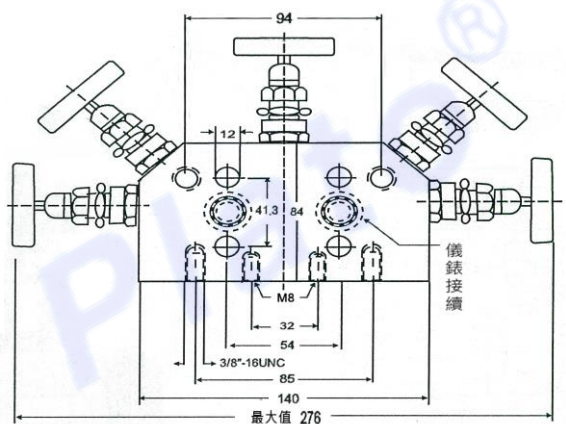
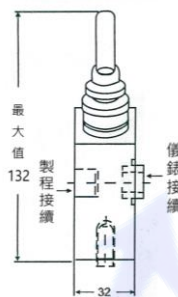
1/2" NPT 或其他



三通法蘭牙口型 ↓



五通法蘭牙口型 ↓



P.S 因產品更新設計及升級要求而變更尺寸不另行通知,訂貨時可來電確認以上尺寸有無變動。

如何選購：

完整序號				說明
系列	FPV			法蘭牙口型分歧閥
型式	3			三通
	5			五通
本體及針狀桿材質	6			不鏽鋼316
	C			碳鋼
	O			其他
閥帽材質	6			不鏽鋼316
	M			碳鋼
操作把手材質	6			不鏽鋼316
	M			碳鋼
密封O環材質	P			鐵氟龍PTFE
	G			軟性石墨Grafoil
製程接續口徑	4			1/2"
	O			其他
製程接續牙規	N			NPT
	O			其他

選型範例：

型號：	系列	-	型式	-	本體及針狀桿材質	-	閥帽材質	-	操作把手材質	-	密封O環材質	-	製程接續口徑	-	製程接續牙規
Model：	FPV	-	3	-	6	-	6	-	6	-	P	-	4	-	N